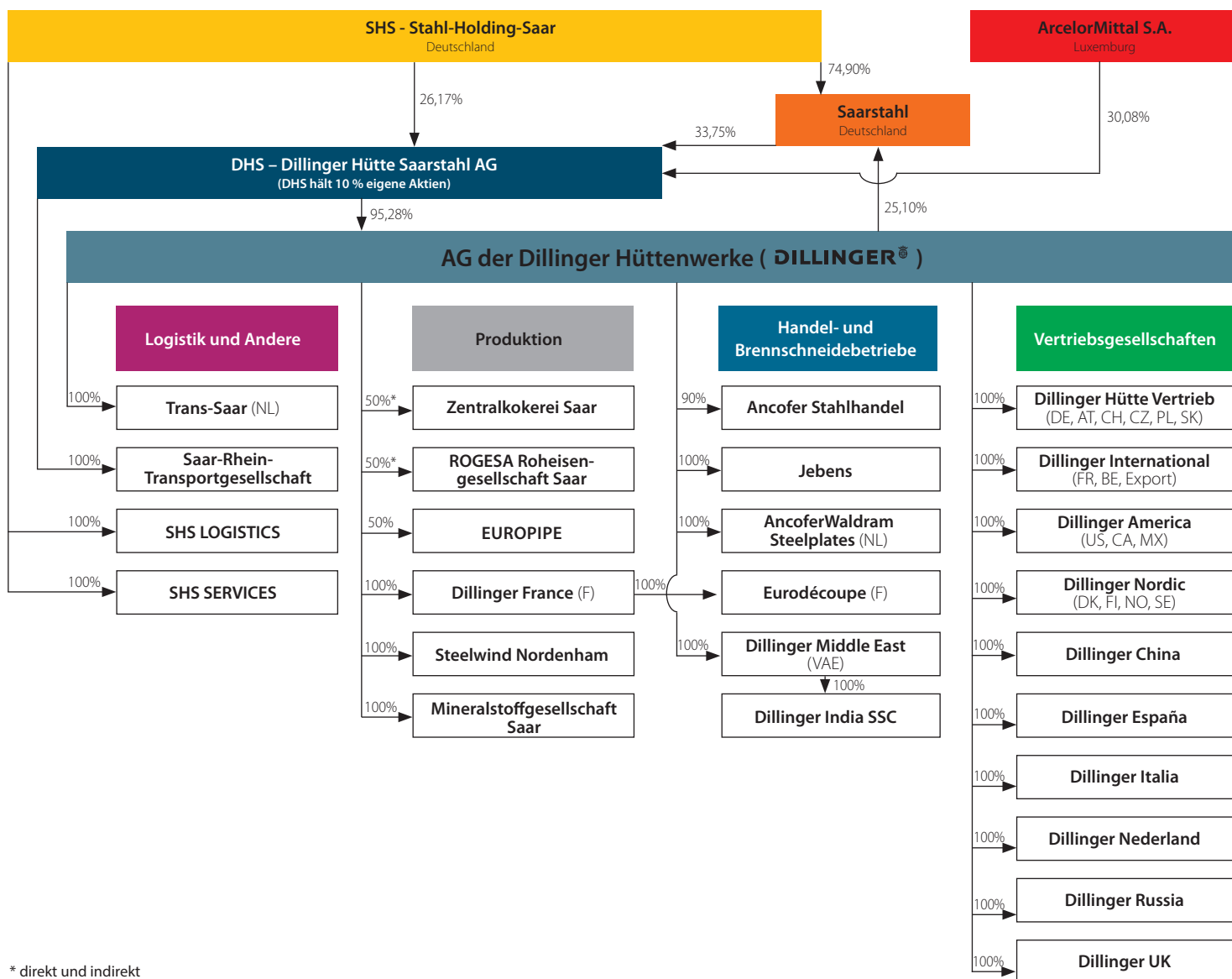


Die wichtigsten Dillinger Daten auf einen Blick

		2012	2013	2014	2015
Produktion					
Rohstahlproduktion	kt	2 298	2 023	2 345	2 401
Grobblechproduktion gesamt	kt	1 882	1 660	1 820	1 856
in Dillingen	kt	1 309	1 114	1 258	1 296
in Dünkirchen (Dillinger France)	kt	573	546	562	560
Belegschaft (ohne Auszubildende) per 31.12.					
in Dillingen		5 377	5 291	5 048	5 081
in Dünkirchen (Dillinger France)		624	590	550	554
Finanzkennzahlen von Dillinger Hütte					
Umsatzerlöse	Mio. €	2 351	1 816	1 872	1 732
EBITDA	Mio. €	266	3	237	110
EBIT	Mio. €	209	- 53	183	57
Finanzkennzahlen und Mitarbeiterzahlen der Dillinger Gruppe (DHS konsolidiert) per 31.12.					
Umsatzerlöse	Mio. €	2 498	1 979	2 001	1 838
EBITDA	Mio. €	261	- 66	193	118
EBIT	Mio. €	161	- 167	88	10
Mitarbeiter	Mio. €	7 854	7 614	7 365	7 536

Die wichtigsten Beteiligungen der Dillinger Hütte (vereinfacht)



* direkt und indirekt

Doppelhubbrücke Botlek, Niederlande

Die Botlek-Brücke in Rotterdam gehört zu den größten Hubbrücken der Welt. Sie besteht aus sechs 64 m hohen ovalen Stahlbetonhebetürmen und zwei 4 850 t schweren Stahlüberbauten.
 Länge: 1243 m
 Lieferung Dillinger: 9 000 t
 Blechdicken: bis 185 mm
 Stahlsorten: S355J2+N, S355NL, S355J2C+N, S460NL, S460M/ML, S550Q

© Eiffel Deutschland Stahltechnologie

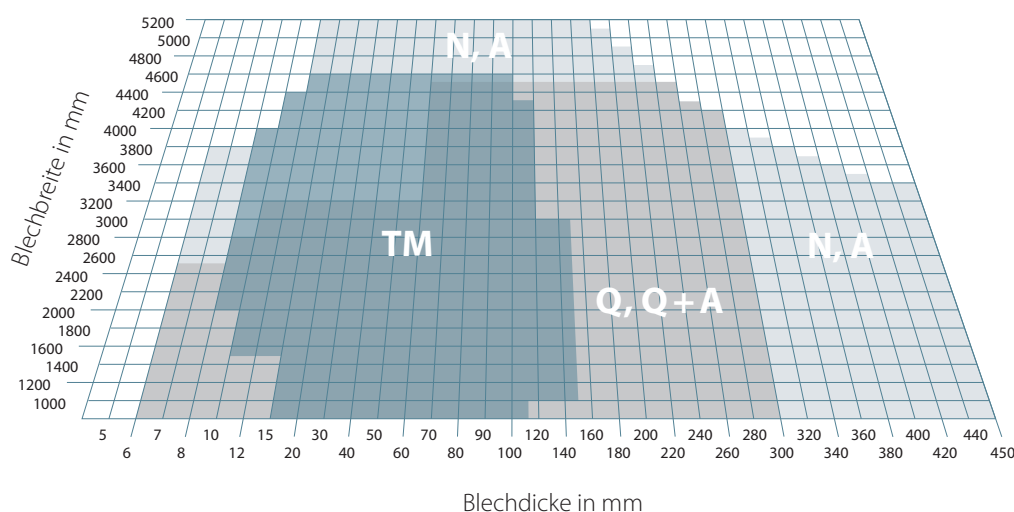
Abmessungsprogramm für unterschiedliche Lieferzustände

Blechabmessungen, die außerhalb des Abmessungsprogramms liegen, sind auf Anfrage oftmals möglich.

N, A = normalisiert
TM = thermomechanisch gewalzt
Q, Q+A = gehärtet / vergütet

Max. Blechlänge: 28 m
 Max. Blechgewicht: 42 t*

* in Sonderfällen bis 52 t

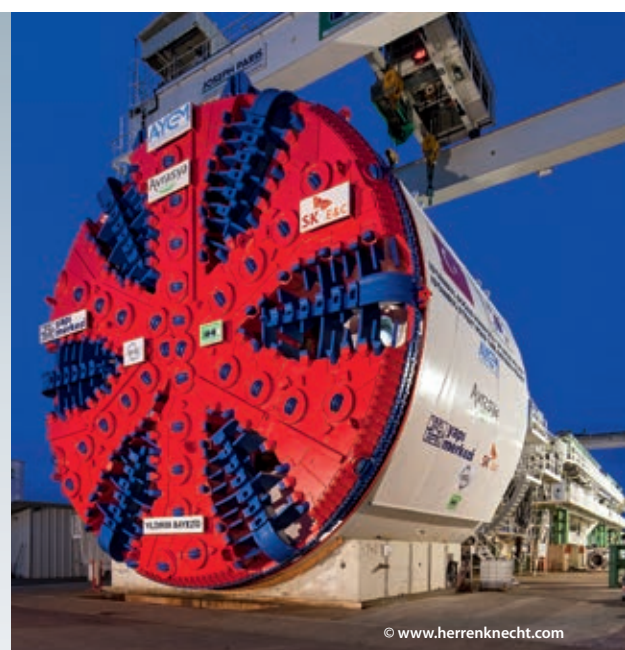


Offshore Windpark Baltic 2

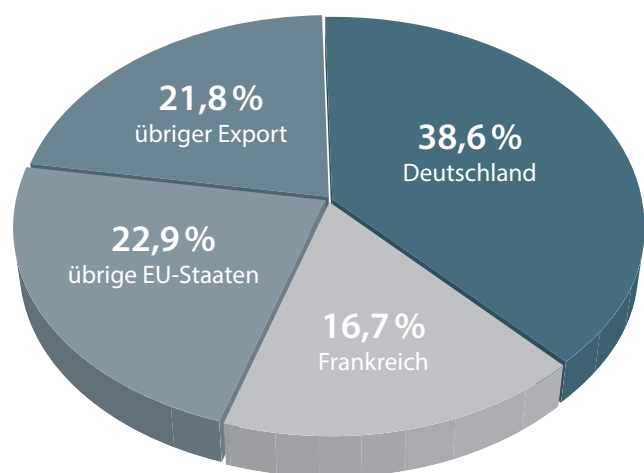
Mit seinen 80 großen Siemens SWT-3,6-120 Windkraftanlagen, 32 km nördlich der Insel Rügen ist er der größte Offshore Windpark im Ostseeraum.
 Fläche: 27 km²
 Wassertiefen: 23 – 44 m
 Lieferung Dillinger: 37 700 t
 Blechdicken: 20 – 85 mm
 Stahlsorten: S355ML, S420ML, S355G10+M

Tunnelbohrmaschine Istanbul

Unterirdische Verbindung (Eisenbahntunnel) zwischen Europa und Asien
 Tunnellänge: 3 340 m
 Durchmesser: 13,7 m
 Antriebsleistung: 4 900 kW
 Lieferung Dillinger: > 1 000 t



Umsatz Dillinger Hütte 2015 nach Ländern



Produktmix

- Allgemeine Baustähle
- TM-gewalzte Baustähle
- Wetterfeste Baustähle
- Feinkornbaustähle
- Normalfeste Schiffbaustähle
- Höherfeste Schiffbaustähle
- TM-gewalzte Schiffbaustähle
- Hochfeste wasservergütete Baustähle
- Verschleißfeste Stähle
- Spezielle Baustähle für Offshore
- Lineipestähle
- Unlegierte Kesselbaustähle
- Legierte Kesselbaustähle
- HIC-resistente Stähle
- TM-gewalzte Kesselbaustähle
- Ni-legierte Stähle für Tieftemperatur-Anwendungen
- Unlegierte Werkzeugbaustähle
- Legierte Werkzeugbaustähle
- Unlegierte Kunststoffformenstähle
- Legierte Kunststoffformenstähle
- Sicherheitsstähle
- Längsprofilbleche
- Gurtbleche
- Halbzeug

Vertrieb

Deutschland

DILLINGER HÜTTE VERTRIEB GmbH
 Postfach 104927
 D-70043 Stuttgart
 Deutschland

Telefon +49 711 61 46 0
 Fax +49 711 61 46 221

Frankreich

DILLINGER INTERNATIONAL
 39/41 Rue Louis Blanc
 92400 Courbevoie
 Frankreich

Telefon +33 1 55 24 21 91
 Fax +33 1 47 17 68 83

Ihren Ansprechpartner in anderen Ländern erfahren Sie von unserem Koordinationsbüro in Dillingen

Telefon +49 6831 47 22 23
 Fax +49 6831 47 33 50

oder unter www.dillinger.de in der Rubrik „Kontakte weltweit“

AG der Dillinger Hüttenwerke

Postfach 1580
 D-66748 Dillingen/Saar

Telefon +49 6831 47 0
 Fax +49 6831 47 22 12

www.dillinger.de
info@dillinger.biz

