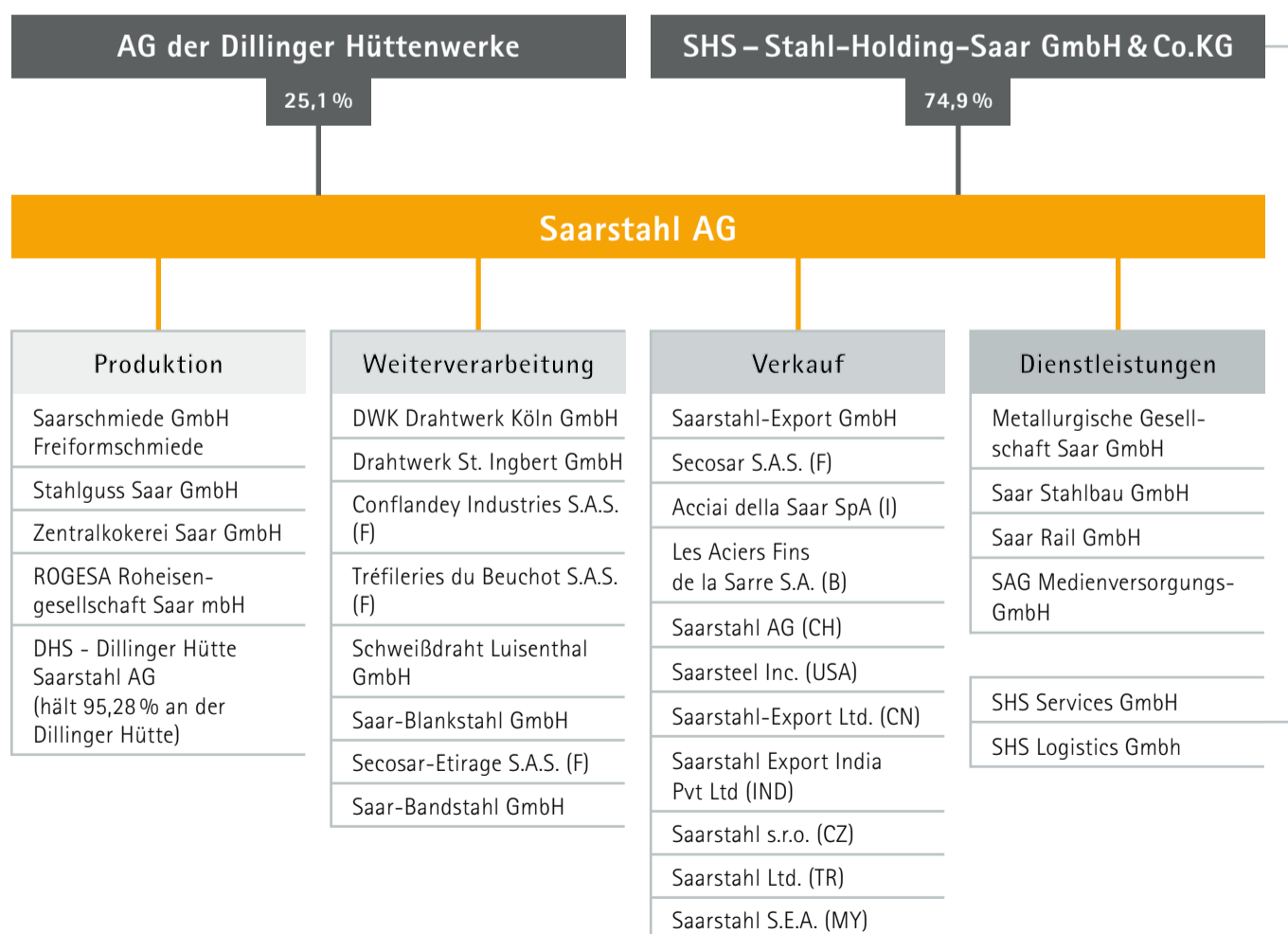


Zahlen und Fakten 2015

Der Saarstahl-Konzern – auf einen Blick

		2012	2013	2014	2015
Produktion					
Rohstahlproduktion	Tt	2.315	2.520	2.727	2.779
Personal					
	per 31.12.				
Belegschaft (ohne Auszubildende)		6.745	6.384	6.498	6.591
Auszubildende		303	252	263	259
Finanzkennzahlen					
Umsatzerlöse	Mio. €	2.492	2.280	2.361	2.159
EBITDA	Mio. €	147	19	233	138
EBIT	Mio. €	9	-131	80	2
Bilanzsumme	Mio. €	3.834	3.614	3.485	3.400
Eigenkapital	Mio. €	2.768	2.577	2.608	2.573
Eigenkapitalquote	in %	72,2	71,3	74,8	75,5
Investitionen	Mio. €	141	84	38	90

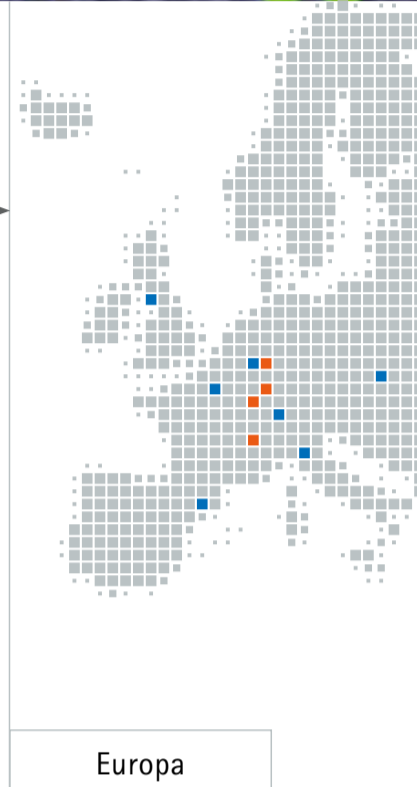
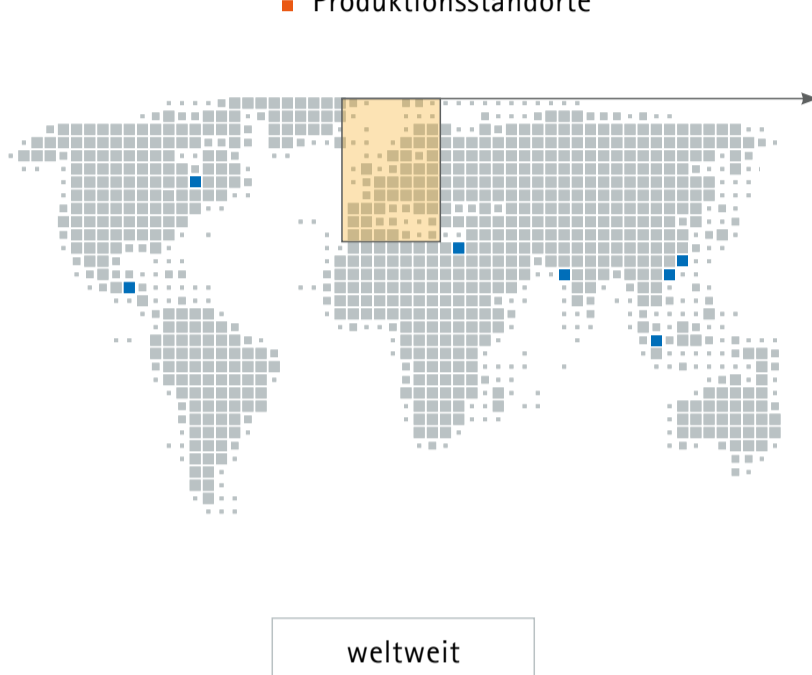
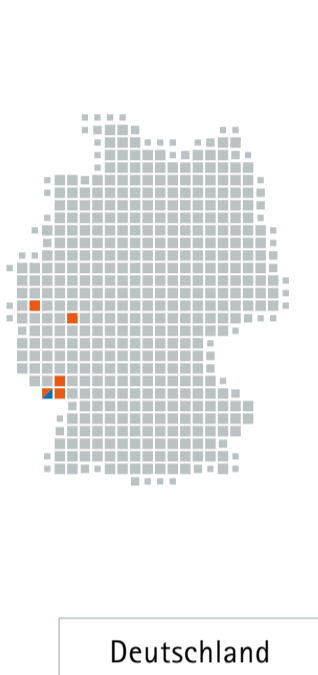
Die wichtigsten Beteiligungen





Vertrieb und Produktion

- Vertriebsstandorte
- Produktionsstandorte

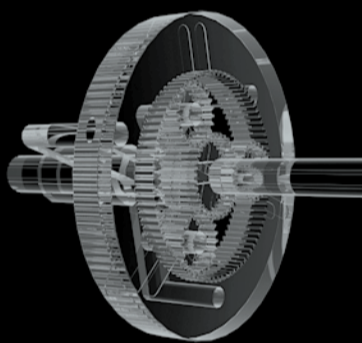


Abnehmerbranchen



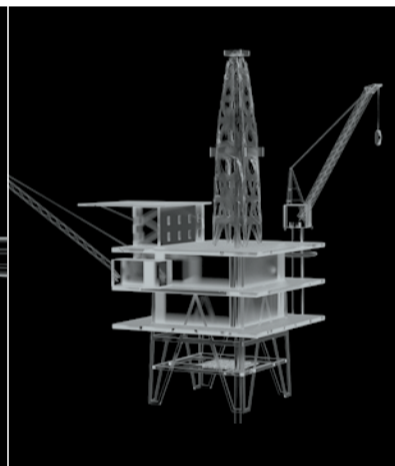
Automotive

65 %



Maschinenbau

20 %



Bauindustrie

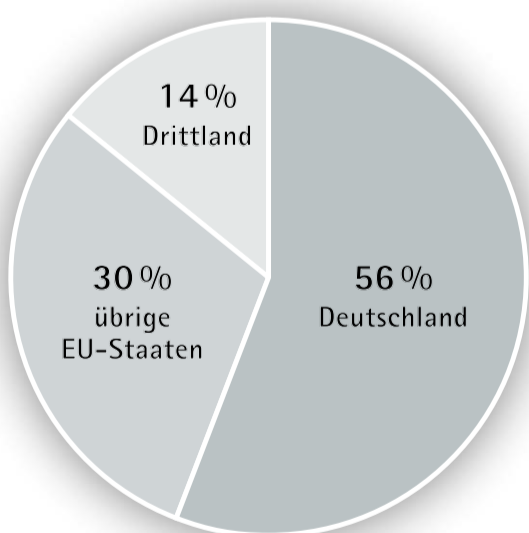
10 %



Industrieanwendungen
und Konsum

5 %

Absatz Saarstahl 2015 nach Ländern



Vertrieb

Deutschland
Saarstahl AG
Vertrieb/Marketing
66330 Völklingen
Tel.: +49 68 98 10-4707 | Fax: +49 68 98 10-54 707
E-Mail: sales@saarstahl.com

Weltweit
Saarstahl-Export GmbH
66330 Völklingen
Tel.: +49 68 98 10-4479 | Fax: +49 68 98 10-54 477
E-Mail: sales@saarstahlexport.com

Produktmix

- Reifendraht
- Weich-, Vergütungs- und Einsatzautomatenstähle
- Kaltstauch- und Kaltfließpress-Stähle
- Federstähle
- Wälzlagerstähle
- Kettenstähle
- Stähle zur Warm-, Halbwarm- und Kaltmassivumformung
- Schweißzusatzwerkstoffe
- Spannstähle
- Harte und weiche Ziehgüten

Saarstahl AG

Saarstahl AG
66330 Völklingen
Tel.: +49 68 98 10-0
Fax: +49 68 98 10-4001
E-Mail: saarstahl@saarstahl.com
Internet: www.saarstahl.com