

Zahlen und Fakten 2020

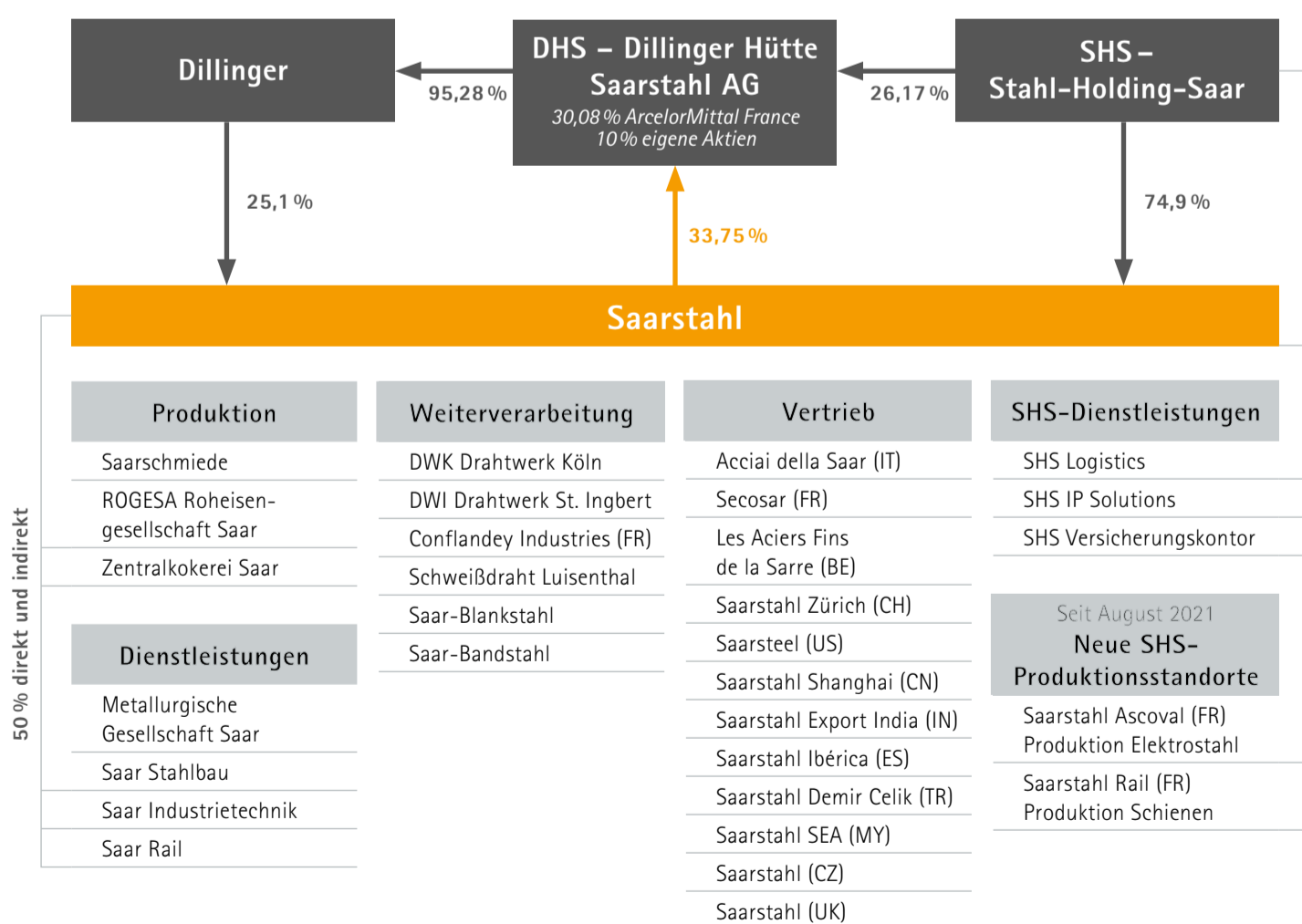
Der Saarstahl-Konzern – auf einen Blick

		2017	2018	2019	2020
Produktion					
Rohstahlproduktion	Tt	2.785	2.782	2.281	1.879
Personal					
per 31.12.					
Belegschaft (ohne Auszubildende)		6.366	6.384	6.160	5.332*
Auszubildende		289	287	266	257
Finanzkennzahlen					
Umsatzerlöse	Mio. €	2.440	2.528	2.206	1.684
EBITDA	Mio. €	230	205	-84	-159
EBIT	Mio. €	110	93	-193	-260
Bilanzsumme	Mio. €	3.264	3.189	2.968	2.725
Eigenkapital	Mio. €	2.394	2.429	2.212	1.939
Eigenkapitalquote	in %	73,3	76,2	74,5	71,2
Investitionen	Mio. €	56	68	105	62

* Zudem Mitarbeiter aus gemeinsamen OHGs (mit Dillinger): 1.083 Mitarbeiter

Stand: 31.12.2020

Die wichtigsten Beteiligungen

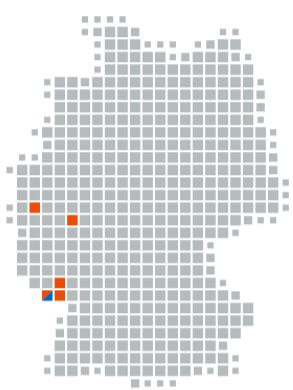


Stand: September 2021

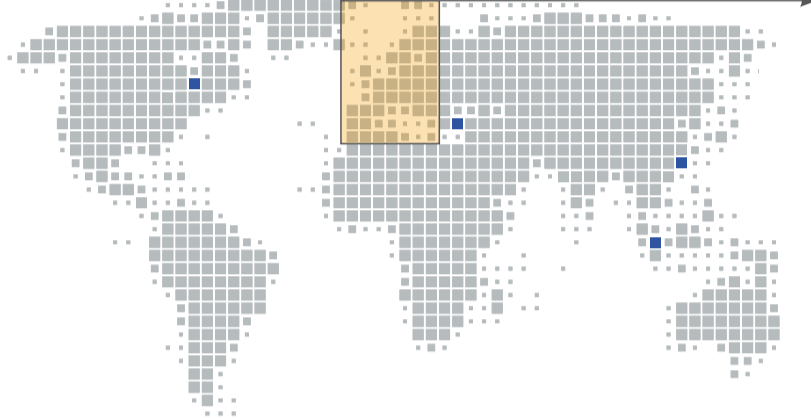


Vertrieb und Produktion

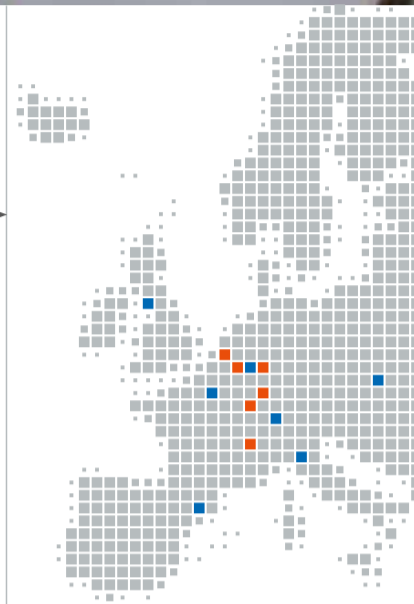
- Vertriebsstandorte
- Produktionsstandorte



Deutschland



weltweit



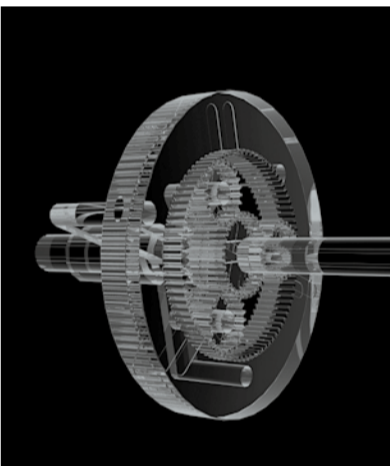
Europa

Abnehmerbranchen



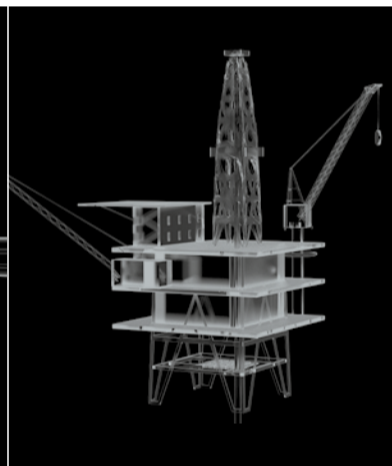
Automotive

65 %



Maschinenbau

20 %



Bauindustrie

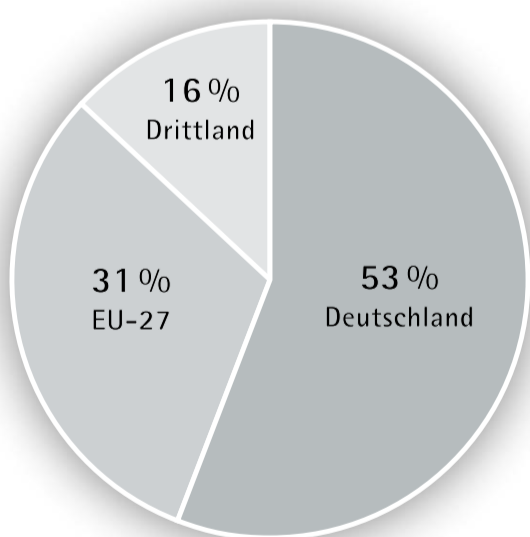
10 %



Industrieanwendungen
und Konsum

5 %

Absatz Saarstahl 2020 nach Ländern



Vertrieb

Saarstahl AG
Vertrieb/Marketing
66330 Völklingen
Tel.: +49 68 98 10-4707
Fax: +49 68 98 10-54 707
E-Mail: sales@saarstahl.com

Produktmix

- Reifendraht, Schweißzusatzwerkstoffe, Spannstähle
- Weich-, Vergütungs- und Einsatzautomatenstähle
- Kalttauch- und Kaltfließpress-Stähle
- Federstähle
- Wälzlagerstähle
- Kettenstähle
- Baustähle und Feinkornbaustähle
- Harte und weiche Ziehgüten
- Vergütungsstähle
- AFP-Stähle
- Einsatzstähle

Saarstahl AG

Saarstahl AG
66330 Völklingen
Tel.: +49 68 98 10-0
Fax: +49 68 98 10-4001
E-Mail: saarstahl@saarstahl.com
Internet: www.saarstahl.com